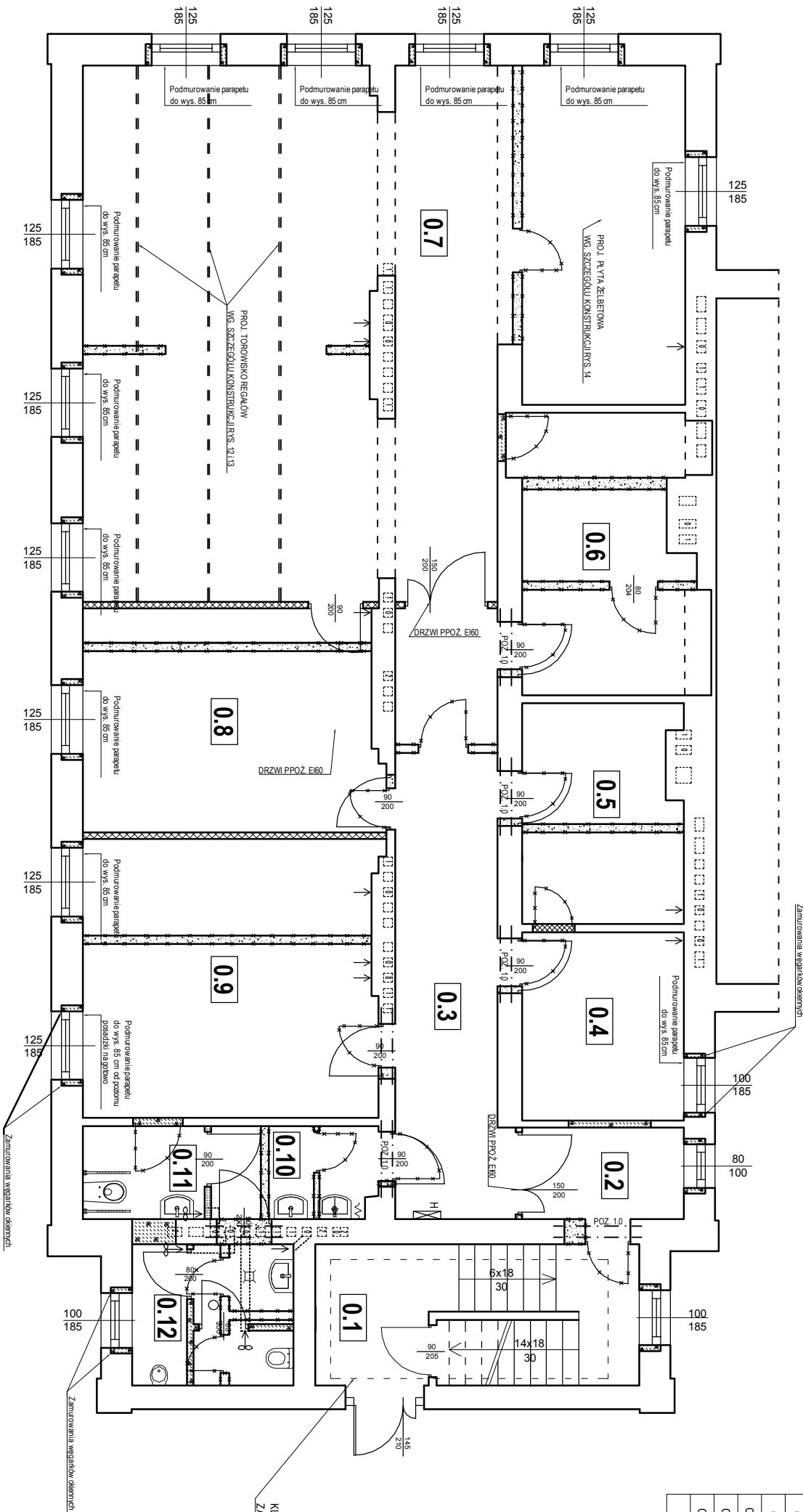


ZESTAWIENIE POMIESZCZEŃ - PARTER BUDYNKU			
LP	NAZWA POM.	POWIERZCHNI A [m²]	RODZAJ POSADZKI
0.1	KLATKA SCHODOWA	15,22	LASTRYKO
0.2	PRZEDSIONIEK	4,91	PLYTKI GRESOWE
0.3	HOLL	21,36	PLYTKI GRESOWE
0.4	POM. GOSPODARCZE	10,08	PLYTKI GRESOWE
0.5	SERWEROWNIA	11,40	PLYTKI GRESOWE
0.6	POM. GOSPODARCZE	16,68	PLYTKI GRESOWE
0.7	POM. ARCHIWUM	92,88	PLYTKI GRESOWE
0.8	POM. BIUROWE	21,83	WYKLADZINA PCV
0.9	POM. BIUROWE	27,14	WYKLADZINA PCV
0.10	PRZDSIONIEK WC	5,08	PLYTKI GRESOWE
0.11	WC DLA NIEPEŁNOSPRAWNYCH	3,77	PLYTKI GRESOWE
0.12	TOALETA (WC)	7,06	PLYTKI GRESOWE
RAZEM POWIERZCHNIA		237,41	

OZNACZENIA:

- wykućcia i wyburzenia
- zamurowania i ściany z bloczków gazobetonowych
- ściany z płyt GK na konstrukcji stalowej z wypełnieniem wełna mineralna twardą gr. 12,5 cm



RZUT PARTERU

ROBOTY ROZBIÓRKOWE I KONSTRUKCYJNE

skala 1:100

UWAGII

- Wymiary sprawdzić w naturze
- W przypadku niezgodności z dokumentacją techniczną przekuć kanałów wentylacyjnych, należy zwrócić się do projektanta w celu ustalenia zamiennego rozwiązania.
- Przed przystąpieniem do poszazania otworów drzwiowych należy wykonać odkrywkę w tynku w miejscu oparcia nadproża w celu sprawdzenia czy oparcie nie będzie mniejsze niż 10 cm

Nazwa i adres obiektu	PRZEBUDOWA I REMONT POMIESZCZEŃ W BUDYNKU ORAZ TERMOMODERNIZACJA BUDYNKU ADMINISTRACYJNO-BIUROWEGO ul. Kępińska 34a ; 89-200 Szulbін, działka nr 292/18		
Przedmiot rysunku	RZUT PARTERU - wyburzenia i zamurowania		
Projektant	Imię i Nazwisko: nr uprawnień	Podpis	
	mgr inż. Jarosław Woźny upr. bud. nr 7342/6992/1742/68304 w spec. konstrukcyjno-budowlanej		
Opracował	mgr inż. Arkadiusz Mułk upr. bud. nr KUP/001770WOK/13 konstrukcyjno-budowlanej		
Sprawdził:	inż. Ryszard Janiszewski upr. bud. nr 802/75 Bg w spec. konstrukcyjno-inżynieryjnej		
Data: 01.03.2017 r.		skala 1:100	rys. 10